

MODELL OKTAVUS - Ø 60 mm ortsfest -

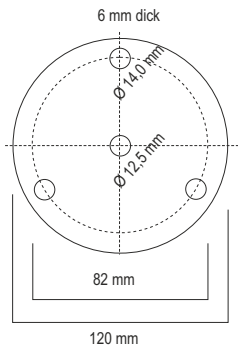
Absperrpfosten aus feuerverzinktem Rundrohr, Ø 60 mm, ortsfest zum Einbetonieren oder zum Aufdübeln. Die Pfosten sind feuerverzinkt nach DIN ISO 1461 oder wahlweise weiß pulverbeschichtet, mit rot reflektierenden Folienringen oder mit einem schwarz reflektierenden Folienring für Feuerwehr-Rettungswege. Die Abschlußkappe ist fest verbunden.
Durch eigene Pulverbeschichtungsanlage sind auch Beschichtungen in unseren Standard - RAL Farben oder DB - Farben möglich.
Die bei Bedarf montierten Ösen für Absperrketten werden stückzahlabhängig verschweißt oder als Schraubösen ausgeführt.

technische Daten:

Wandstärke - 2,0 bis 2,5 mm
Gesamtlänge der einzubetonierenden Pfosten - 1300 mm, davon 900 - 1000 mm über Flur
Gesamtlänge des Pfostens für Feuerwehr-Rettungswege 900 mm, davon 500 - 600 mm über Flur
Gesamtlänge der Pfosten mit Fußplatte - 1000 mm

Andere Längen auf Anfrage

techn. Daten der Fußplatte



8.001



8.003



8.001FW

Versandhinweis:

ortsfest zum Einbetonieren	Artikel-Nr.:	Gewicht kg
Ø 60 mm, nur feuerverzinkt ohne Öse	8.001Z	5,0
mit 1 Öse	8.001Z/1	5,0
mit 2 Ösen	8.001Z/2	5,0
Ø 60 mm, feuerverzinkt, weiß beschichtet, mit 2 rot reflektierenden Folienringen	8.001	5,0
ohne Öse	8.001/1	5,0
mit 1 Öse	8.001/2	5,0
mit 2 Ösen		
Ø 60 mm, feuerverzinkt, weiß beschichtet, mit 1 schwarz reflektierendem Folienring für Feuerwehr-Rettungswege, Länge 900 mm	8.001FW	3,6

ortsfest mit Fußplatte	Artikel-Nr.:	Gewicht kg
Ø 60 mm, nur feuerverzinkt ohne Öse	8.003Z	5,0
mit 1 Öse	8.003Z/1	5,0
mit 2 Ösen	8.003Z/2	5,0
Ø 60 mm, feuerverzinkt, weiß beschichtet, mit 2 rot reflektierenden Folienringen	8.003	5,0
ohne Öse	8.003/1	5,0
mit 1 Öse	8.003/2	5,0
mit 2 Ösen		

MODELL OKTAVUS - Ø 60 mm herausnehmbar oder klappbar -

Absperrpfosten aus feuerverzinktem Rundrohr, Ø 60 mm, herausnehmbar oder umklappbar durch Dreikant nach DIN 3223. Die Pfosten sind feuerverzinkt nach DIN ISO 1461 oder wahlweise weiß pulverbeschichtet, mit rot reflektierenden Folienringen.

Die Abschlußkappe ist fest verbunden.

Wenn die Klapp-Pfosten nicht auf Beton verdübelt werden können, empfehlen wir das Setzen einer Ankerplatte in Beton, oder die klappbare Variante mit Bodenhülse.

Durch eigene Pulverbeschichtungsanlage sind auch Beschichtungen in unseren Standard - RAL Farben oder DB - Farben möglich.

Die bei Bedarf montierten Ösen für Absperrketten werden stückzahlabhängig verschweißt oder als Schraubösen ausgeführt.

technische Daten:

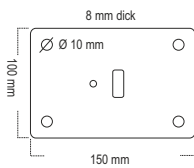
Wandstärke - 2,0 bis 2,5 mm

Gesamtlänge der einzubetonierenden Pfosten - 1300 mm, davon 900 - 1000 mm über Flur

Länge der herausnehmbaren Pfosten - 1000 mm über Flur

Länge des klappbaren Pfosten mit Fußplatte - 900 mm über Flur

technische Daten der Fußplatten für klappbare Pfosten



Ankerplatte zum Einbetonieren



8.011



8.002



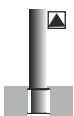
8.004



MADE IN GERMANY



Versandhinweis:



herausnehmbar durch Dreikant

Artikel-Nr.: Gewicht kg

Ø 60 mm, nur feuerverzinkt	8.002Z	6,5
ohne Öse	8.002Z/1	6,5
mit 2 Ösen	8.002Z/2	6,5

Ø 60 mm, feuerverzinkt, weiß beschichtet, mit 2 rot reflektierenden Folienringen

ohne Öse	8.002	6,5
mit 1 Öse	8.002/1	6,5
mit 2 Ösen	8.002/2	6,5



klappbar zum Aufdübeln, Dreikant

Artikel-Nr.: Gewicht kg

Ø 60 mm, nur feuerverzinkt	8.004Z	6,0
Ø 60 mm, feuerverzinkt, weiß beschichtet, mit 2 rot reflektierenden Folienringen	8.004	6,0

Ankerplatte zum Einbetonieren incl. Verschraubungsmaterial

8.011 2,0



klappbar und herausnehmbar mit Dreikant

Artikel-Nr.: Gewicht kg

Ø 60 mm, nur feuerverzinkt	8.006Z	11,0
Ø 60 mm, feuerverzinkt, weiß beschichtet, mit 2 rot reflektierenden Folienringen	8.006	11,0