

## SPORTPLATZGELÄNDER MODELL LOCA



Das Sportplatzgeländer ist im Baukastensystem aufbaubar und eignet sich auch als Übergangssicherung an Schulen, sowie Sperren zwischen Straßenbahnschienen.

Die Verbindungsteile sind aus Aluminium-Guß gefertigt, werden gesteckt und mit Einschlagmieten befestigt. Die Querrohre und Senkrechtpfosten sind aus feuerverzinktem Stahlrohr 60 x 2 mm.

Länge des Standrohres 1400 mm, Länge des Querrohres 2000 mm. Lieferung erfolgt unmontiert.  
 Alle anderen Längen auf Anfrage. Lieferbar auch in unserer Standard - RAL - Beschichtung.



90° Rohrbogen



T - Verbinder  
für Handlauf



Kreuzverbinder  
für Knieleiste



| Sportplatzgeländer, verzinkt | Artikel-Nr.: | Gewicht kg |
|------------------------------|--------------|------------|
| Querrohr 2000 mm             | RG60         | 6,0        |
| Standrohr 1400 mm            | RG61         | 4,5        |
| Alu - Guß Rohrbogen 90°      | RG8020       | 1,0        |
| Alu - Guß T-Verbinder        | RG8000       | 1,0        |
| Alu - Guß Kreuzverbinder     | RG80200      | 1,0        |

| Sportplatzgeländer, beschichtet | Artikel-Nr.: | Gewicht kg |
|---------------------------------|--------------|------------|
| Querrohr 2000 mm                | RG60B        | 6,0        |
| Standrohr 1400 mm               | RG61B        | 4,5        |
| Alu - Guß Rohrbogen 90°         | RG8020B      | 1,0        |
| Alu - Guß T-Verbinder           | RG8000B      | 1,0        |
| Alu - Guß Kreuzverbinder        | RG80200B     | 1,0        |

## SYSTEMGELÄNDER LOCA

Das Rohrgeländer ist ebenfalls im Baukastensystem aufbaubar, bietet aber mit dem wahlweise montierbaren Knieholm einen erweiterten Schutz. Die Hand- und Knielaufverbinder sind dank ihrer gelenkartigen Bauweise in der Lage, Steigungen bis zu 10% auszugleichen. Die Verbinderteile sind aus Aluminium - Guß gefertigt, werden gesteckt und mit Einschlagmieten befestigt. Die Querrohre und Senkrechtpfosten sind aus feuerverzinktem Stahlrohr 60 x 2 mm.

Länge des Standrohres 1400 mm, Länge des Querrohres ca. 2000 mm. Lieferung erfolgt unmontiert.  
 Alle anderen Längen auf Anfrage. Lieferbar auch in unserer Standard - RAL - Beschichtung.



Rohrbogen



Handlaufverbinder



Knieleistenverbinder

| Systemgeländer bis 10%, verzinkt | Artikel-Nr.: | Gewicht kg |
|----------------------------------|--------------|------------|
| Querrohr 2000 mm                 | RG60         | 6,0        |
| Standrohr 1400 mm                | RG61         | 4,5        |
| Alu - Guß Rohrbogen 90°          | RG8020       | 1,0        |
| Alu - Guß Handlaufverbinder      | RG8004       | 1,0        |
| Alu - Guß Knieleistenverbinder   | RG8002       | 1,0        |

| Systemgeländer bis 10%, beschichtet | Artikel-Nr.: | Gewicht kg |
|-------------------------------------|--------------|------------|
| Querrohr 2000 mm                    | RG60B        | 6,0        |
| Standrohr 1400 mm                   | RG61B        | 4,5        |
| Alu - Guß Rohrbogen 90°             | RG8020B      | 1,0        |
| Alu - Guß Handlaufverbinder         | RG8004B      | 1,0        |
| Alu - Guß Knieleistenverbinder      | RG8002B      | 1,0        |

## SYSTEMGELÄNDER LOCA-S - für Steigungen -

Das Systemgeländer läßt durch seine spezielle Fertigung der Verbindungsteile Steigungen von über 10% zu. Alle Verbindungsteile auch hier aus Alu-Guß, die Stand- und Querrohre aus feuerverzinktem Stahlrohr 60 x 2 mm. Länge des Standrohres 1400 mm, des Querrohres 2000 mm. **ACHTUNG** - Die Querrohre müssen je nach Steigungswinkel vor Ort in der Länge angepaßt werden !



Handlaufverbinder



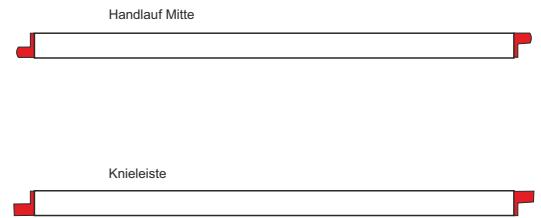
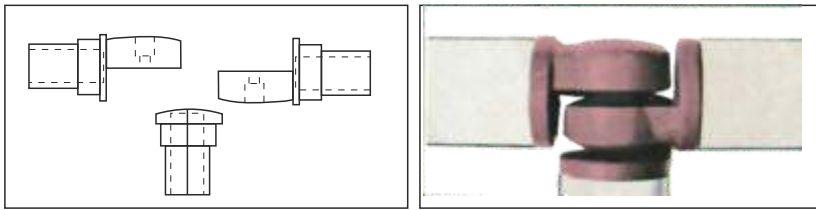
Knieleistenverbinder

| Systemgeländer über 10%, verzinkt | Artikel-Nr.: | Gewicht kg |
|-----------------------------------|--------------|------------|
| Querrohr 2000 mm                  | RG60         | 6,0        |
| Standrohr 1400 mm                 | RG61         | 4,5        |
| Alu - Guß Anfangs-,Endstück       | RG80145      | 1,0        |
| Alu - Guß Handlaufverbinder       | RG8014       | 1,0        |
| Alu - Guß Knieleistenverbinder    | RG80021      | 1,0        |

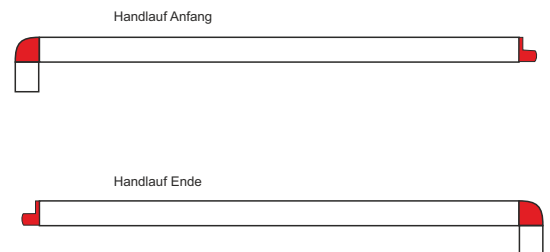
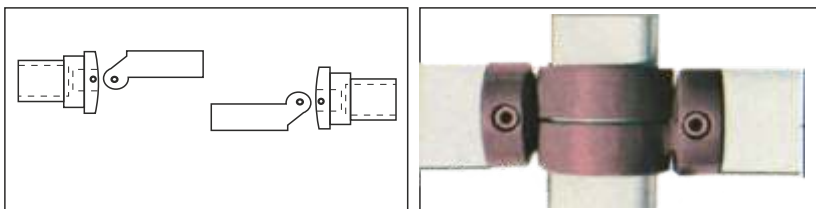
| Systemgeländer über 10%, beschichtet | Artikel-Nr.: | Gewicht kg |
|--------------------------------------|--------------|------------|
| Querrohr 2000 mm                     | RG60B        | 6,0        |
| Standrohr 1400 mm                    | RG61B        | 4,5        |
| Alu - Guß Anfangs-,Endstück          | RG80145B     | 1,0        |
| Alu - Guß Handlaufverbinder          | RG8014B      | 1,0        |
| Alu - Guß Knieleistenverbinder       | RG80021B     | 1,0        |

**Systemgeländer LOCA Einzelteile:**

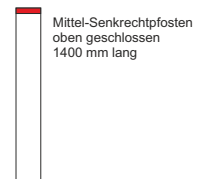
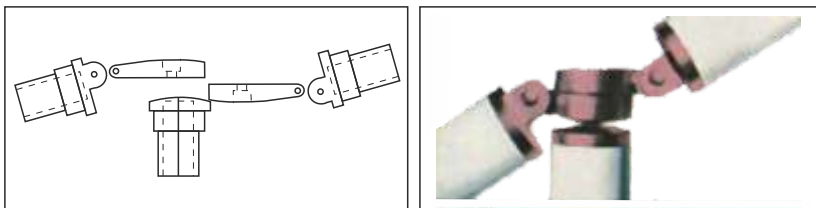
**Handlaufverbinder für Steigung bis 10%**



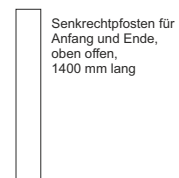
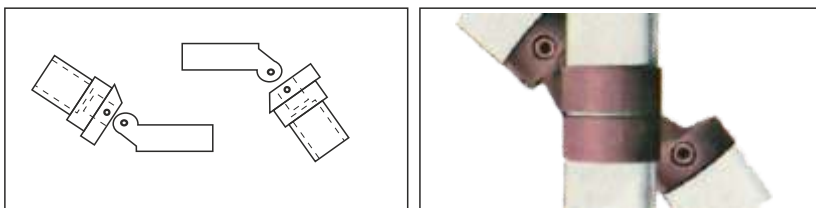
**Knieleistenverbinder für Steigung bis 10%**



**Handlaufverbinder für Steigung über 10%**



**Knieleistenverbinder für Steigung über 10%**



Alle Verbindungsschrauben aus V2A

